



# LANDGOED VOORLEI



## DUIVENHOF

Schakenbosch Leidschendam

studie gebruikers kerk n.a.v. workshop sessie

06 december 2019

**MeyerBergman**  
Erfgoed Groep

**WEST 8**

ZECC ARCHITECTEN BV TRACTIEWEG 41 3534 AP UTRECHT  
THE NETHERLANDS T+31(0)30 273 1289 INFO@ZECC.NL WWW.ZECC.NL  
BANK NL59 RABO 0394 6127 44 KVK 30 183 613 LID BNA

**ZECC**

# WORKSHOPSESSIE 22-11-2019

input en gespreksonderwerpen

*"visie zorg en welzijn in ontwikkeling"*

*fysieke koppeling tussen  
gezondheidscentrum, Cardia en horeca*

*"aandacht voor geluidsisolatie tussen ruimten"*

*"Wat in een spreekkamer gezegd wordt, moet  
absoluut niet verstaanbaar zijn in de kamer ernaast"*

*verschillende zorgpartijen kunnen faciliteren  
niet alleen huisarts en fysiotherapeut*

*"aandacht voor een goed klimaat"*

*"doktersassistent goed overzicht  
over de wachtruimte"*

*gezondheidscentrum, Cardia en horeca inspelen  
op elkaar maar ook elkaar versterken*

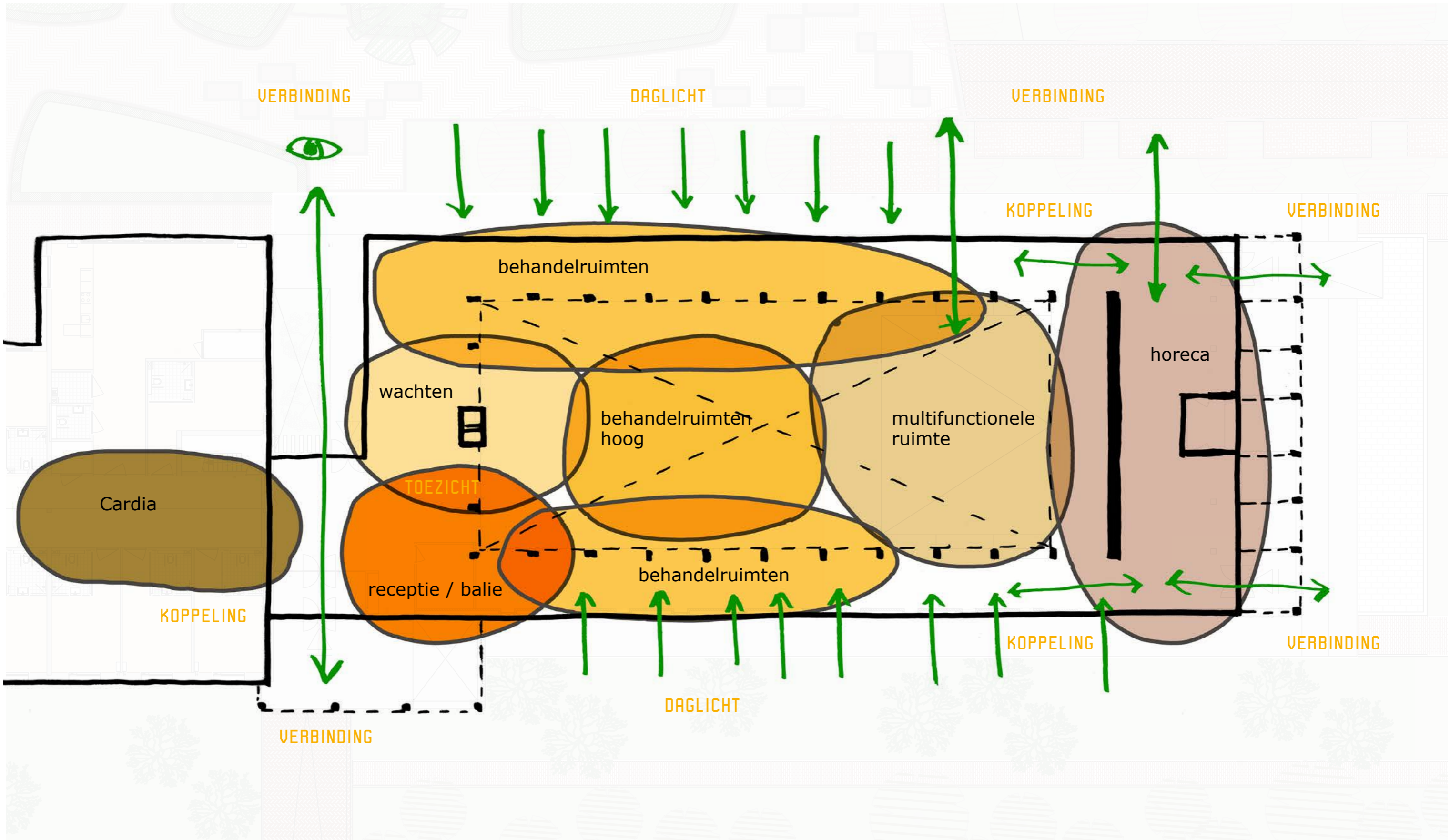
*fysiotherapie oefenzaal lang  
genoeg voor loop test, 10 m  
lengte noodzakelijk*

*"aandacht voor akoestiek"*

*fysiotherapie oefenzaal lang  
genoeg voor loop test*

# WORKSHOPSESSIE 22-11-2019

vertaling naar relatie | positionering



# VOORBEELD HUISARTSPRAKTIJK

intensieve samenwerking tussen verschillende zorgverleners



## Algemeen

Er is duidelijk onderscheid tussen de publieke zone (lichtgrijs) en het rustige verkeersgebied voor de medewerkers (donkergrijs). Entree, ontvangst en wachten zijn bij elkaar gesitueerd.

Bij het bepalen van de breedte van de gang moet ook gerekend worden met de manoeuvreerruimte met de brancard vanuit de kamer.

### 1 Spreekonderzoekkamer: 24 m<sup>2</sup>

De inrichting van de ruimte is ondermeer afhankelijk van de maatvoering en de plaats van de deur.

### 2 Spreekonderzoekkamer

Plaats van de kleedhoek en wasbak zijn zo gekozen, dat arts bij handenwassen en teruggaan naar tafel rug keert naar patiënt (privacy).

### 3 Universele Spreekonderzoekkamer voor AIOS of POH: 18,5 m<sup>2</sup>

Gordijn voorkomt inblik op bank. In de grotere U.B. kan de tafel aan het raam staan (13).

### 4 Spreekonderzoekkamer

De plaats van de arts is zo gekozen, dat hij bij agressie als eerste de deur bereikt.

### 5 Behandelkamer

Voor de visustest is de afstand van oog tot letterkaart 550 cm.

### 6 Bergruimte

Droge berging, archief, oude patiëntgegevens e.d.

### 7 De wachtruimte: 42 m<sup>2</sup>

De wachtruimte is inpandig gelegen (geen ramen). Alle spreekkamers, de backoffice en de universele behandelkamers moeten aan de gevel gesitueerd zijn.

De wachtkamer heeft twee deuren: een toegangsdeur nabij de balie en een ophaaldeur. De ophaaldeur komt uit op de rustige werkgang. Zo hoeft de arts niet in het onrustgebied te komen.

### 8 Toegang

De toegangsdeur van de wachtruimte is gelegen in het onrustgebied. Via de glazen wand heeft de assistente zicht op de wachtruimte.

### 9 Functiekamer: 20,5 m<sup>2</sup>

Hier is ook ruimte voor het plaatsen en gebruiken van de spleetlamp, echo en ECG apparaat.

### 10 Behandelkamer

Beide behandelkamers (9 en 10) zijn makkelijk bereikbaar voor de assistente en de artsen.

### 11 Vluchtweg

Hier kunnen personen op brancard afgevoerd worden. Dit is tevens de plek, waar de praktijk uitgebreid kan worden. Let op dat ruimte 12 dan niet inpandig wordt.

### 12. Universele behandelkamer: 17,5 m<sup>2</sup>

De bank kan vrij worden opgesteld. Dit is vooral van belang bij gebruik door AIOS (met meerdere personen rond de bank staan).

### 13 Royale universele behandelkamer: 19,5 m<sup>2</sup>

Werkplek aan het raam. Het gordijn is nodig ter voorkoming van inblik op de bank.

### 14 Dames- en herentoilet

Voor de medewerkers.

### 15 Lab

Het aanrecht (lengte ± 350 cm) heeft in het midden een dubbele wasbak (grote en kleine). Aan de ene zijde 'schoon' werk (bloed, microscoop) en aan de andere zijde 'vuil' werk (urine, schoonmaken instrumentarium).

### 16 Vergaderruimte: 21 m<sup>2</sup>

Voor 12 personen met extra werkplekje.

### 17 Keuken: 5 m<sup>2</sup>

Pantry links en lockers voor het personeel rechts.

### 18 Werkersentree

Tevens berging.

### 19 Backoffice/administratieruimte: 29 m<sup>2</sup>

Vanuit de BackOffice kan men de balie in de gaten houden via een horizontale ruit in het kastenhok en via de glasdeur. Voor een gesprek met meer personen kan men uitwijken naar de kleine vergaderruimte 16.

19a Werkblad op stahoogte van 90 cm. Voor printer, fax, copier, papierversnipperaar etc. met onder en bovenberging voor papier etc.

### 20 Frontoffice met 2 balies: 15 m<sup>2</sup>

De gesprekken aan de balie zijn niet te volgen in de wachtkamer. De balies zijn afsluitbaar. De bezoeker aan de balie heeft geen zicht in de backoffice.

### 21 Het rolstoeltoilet

Is tevens damestoilet-bezoekers. Het toilet heeft een doorgeefluikje (twee deurtjes, i.v.m. geluid/privacy) voor potje urine naar lab.

### 22 De bezoekerstoiletten

Zijn in de publieke zone gesitueerd.

### 23 Bezoekersentree

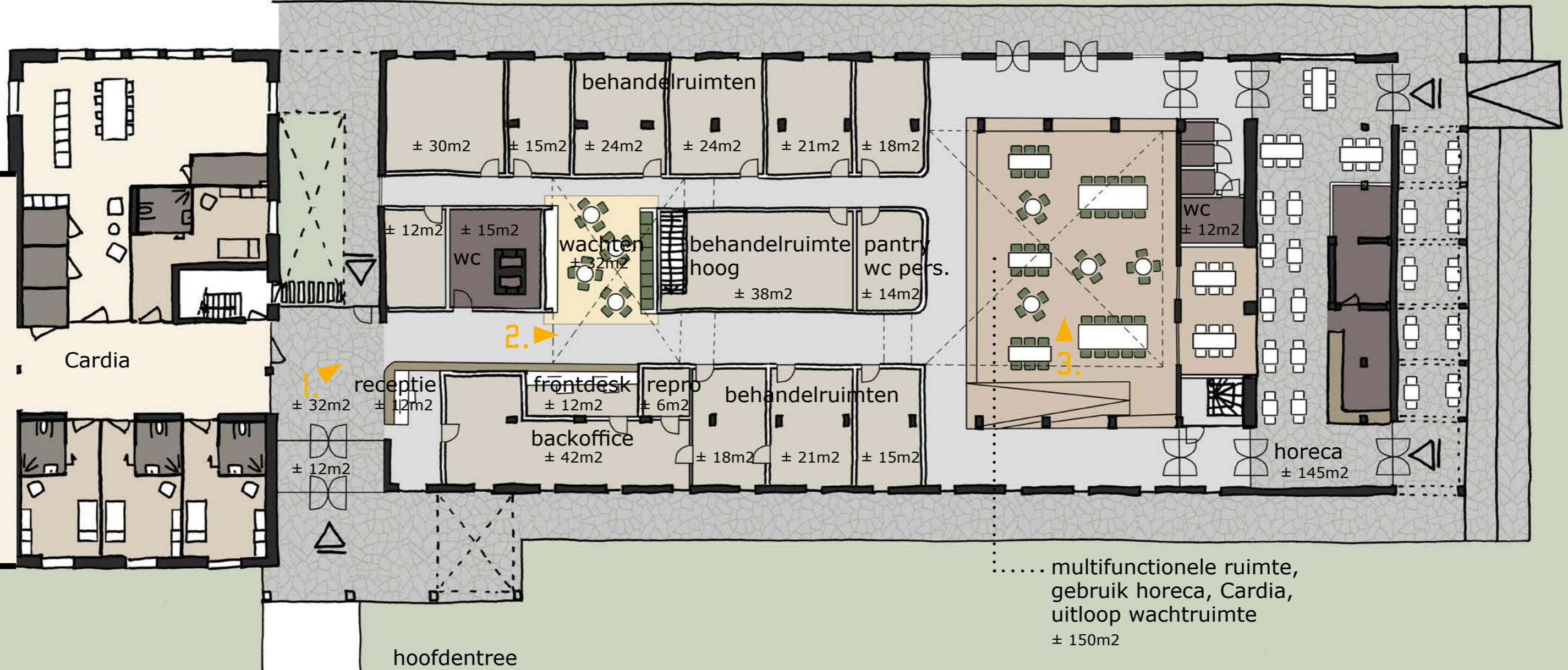
Zijn in de publieke zone gesitueerd.

### 24 Werkkast, natte berging: 2 m<sup>2</sup>

Plaats voor schoonmaakkar, stofzuiger, uitstortgootsteen etc.

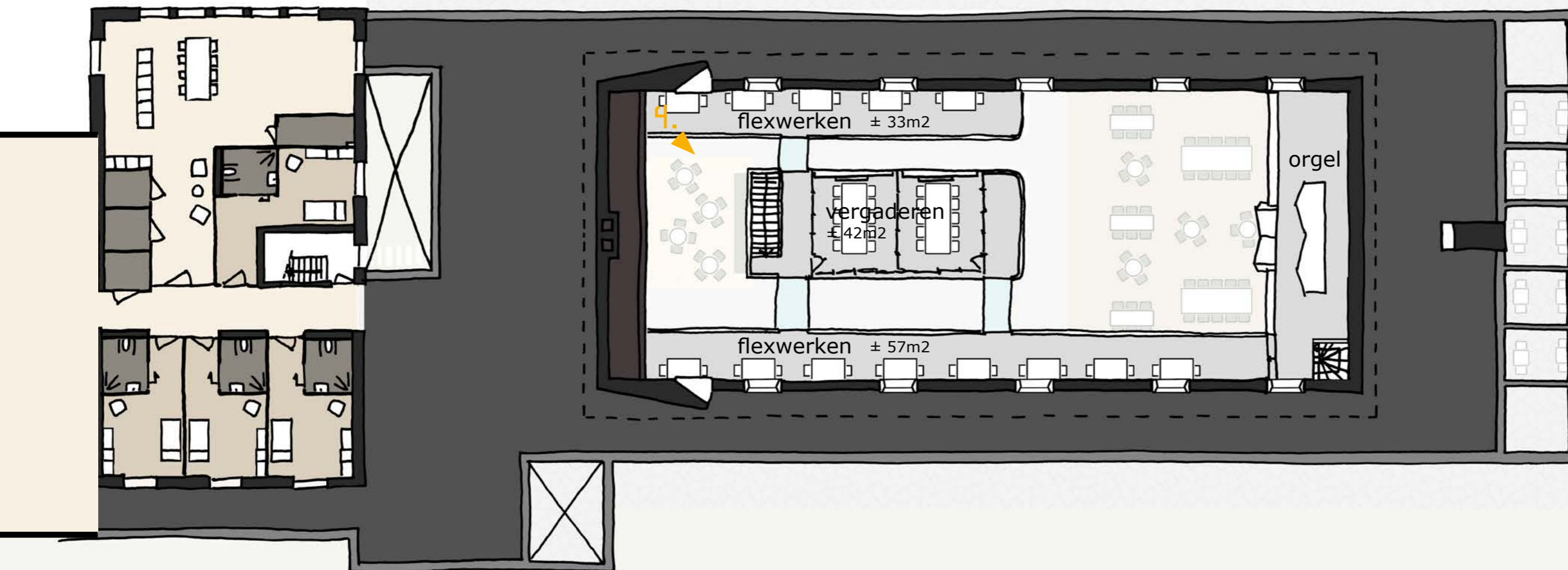
# STUDIE MOGELIJKE INPASSING PROGRAMMA IN KERK

begane grond



# STUDIE MOGELIJKE INPASSING PROGRAMMA IN KERK

1e verdieping



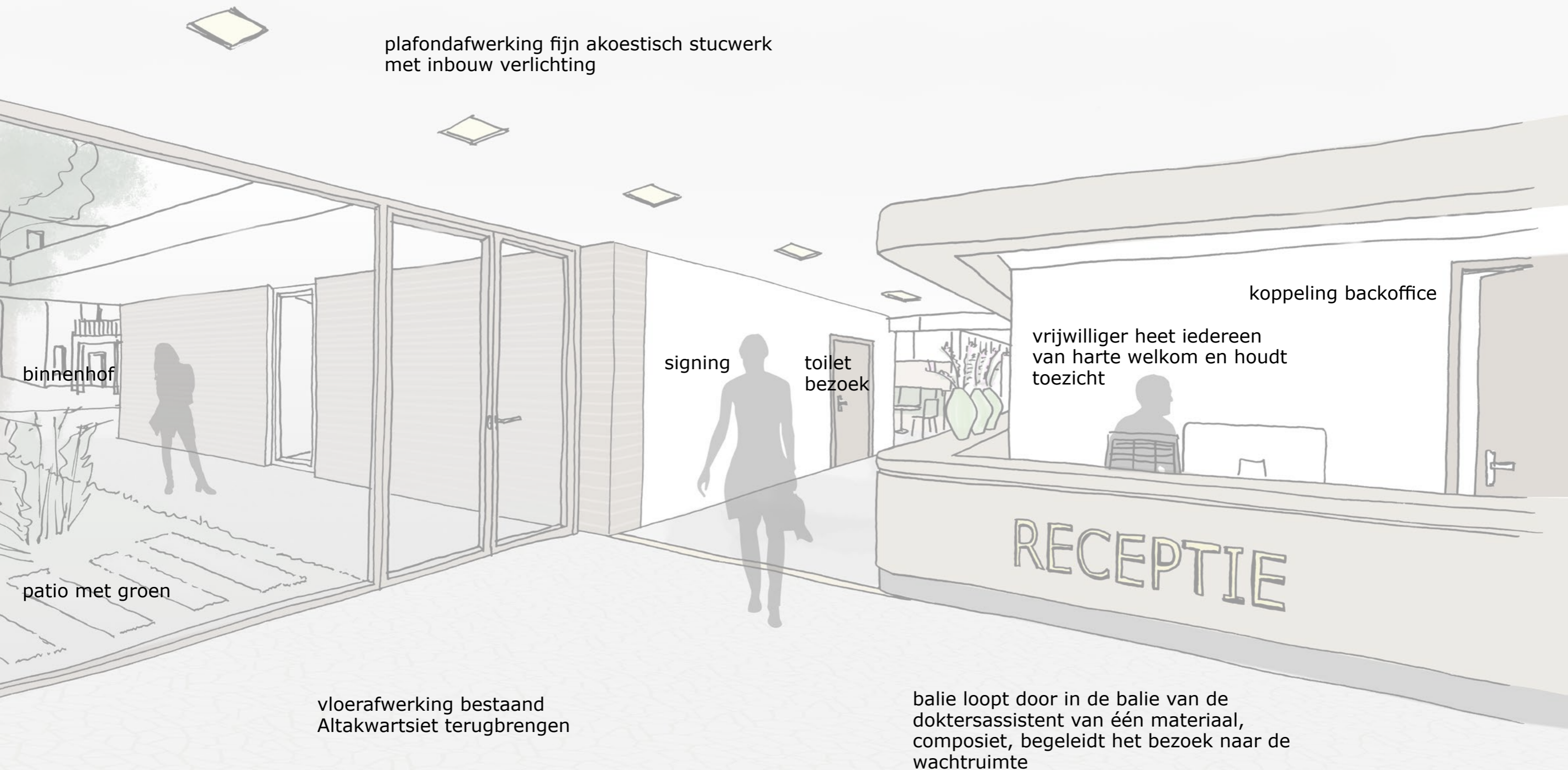
# STUDIE MOGELIJKE INPASSING PROGRAMMA IN KERK

1. receptie balie met vrijwilliger | koppeling backoffice



# STUDIE MOGELIJKE INPASSING PROGRAMMA IN KERK

## 1. receptie balie met vrijwilliger | koppeling backoffice





# STUDIE MOGELIJKE INPASSING PROGRAMMA IN KERK

referenties



Zecc Architecten - Drents Archief, receptie



Zecc Architecten - Vereniging Eigen Huis receptie, wachruimte



Zecc Architecten - receptie Ooglaserkliniek Papendrecht



sober kleurgebruik



patio onderdeel entree

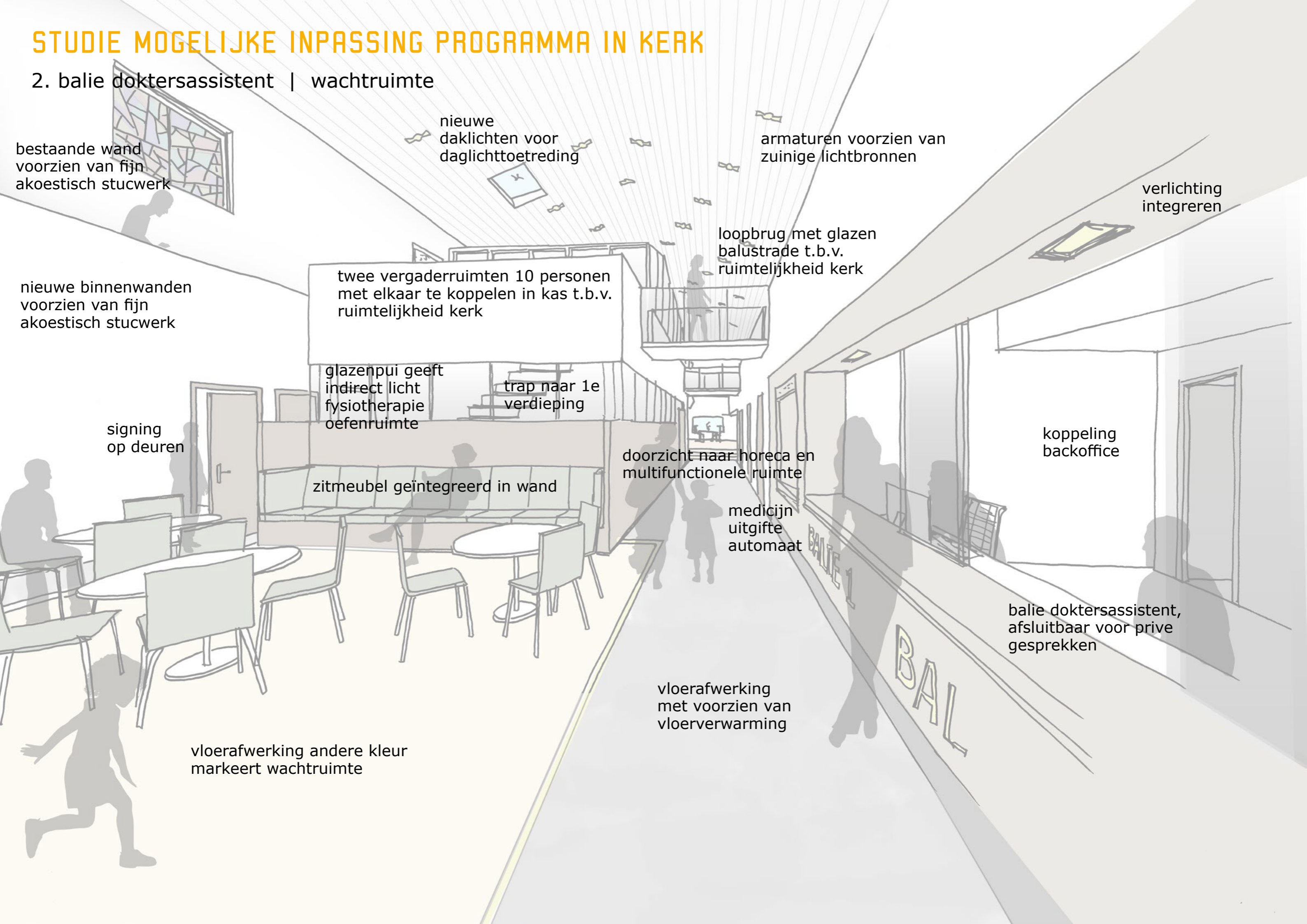
# STUDIE MOGELIJKE INPASSING PROGRAMMA IN KERK

2. balie doktersassistent | wachtruimte



# STUDIE MOGELIJKE INPASSING PROGRAMMA IN KERK

## 2. balie doktersassistent | wachtruimte



bestaande wand voorzien van fijn akoestisch stucwerk

nieuwe binnenwanden voorzien van fijn akoestisch stucwerk

signing op deuren

vloerafwerking andere kleur markeert wachtruimte

nieuwe daklichten voor daglichttoetreding

twee vergaderruimten 10 personen met elkaar te koppelen in kas t.b.v. ruimtelijkheid kerk

glazenpui geeft indirect licht fysiotherapie oefenruimte

zitmeubel geïntegreerd in wand

trap naar 1e verdieping

doorzicht naar horeca en multifunctionele ruimte

medicijn uitgifte automaat

vloerafwerking met voorzien van vloerverwarming

armaturen voorzien van zuinige lichtbronnen

loopbrug met glazen balustrade t.b.v. ruimtelijkheid kerk

verlichting integreren

koppeling backoffice

balie doktersassistent, afsluitbaar voor prive gesprekken

# STUDIE MOGELIJKE INPASSING PROGRAMMA IN KERK

referenties



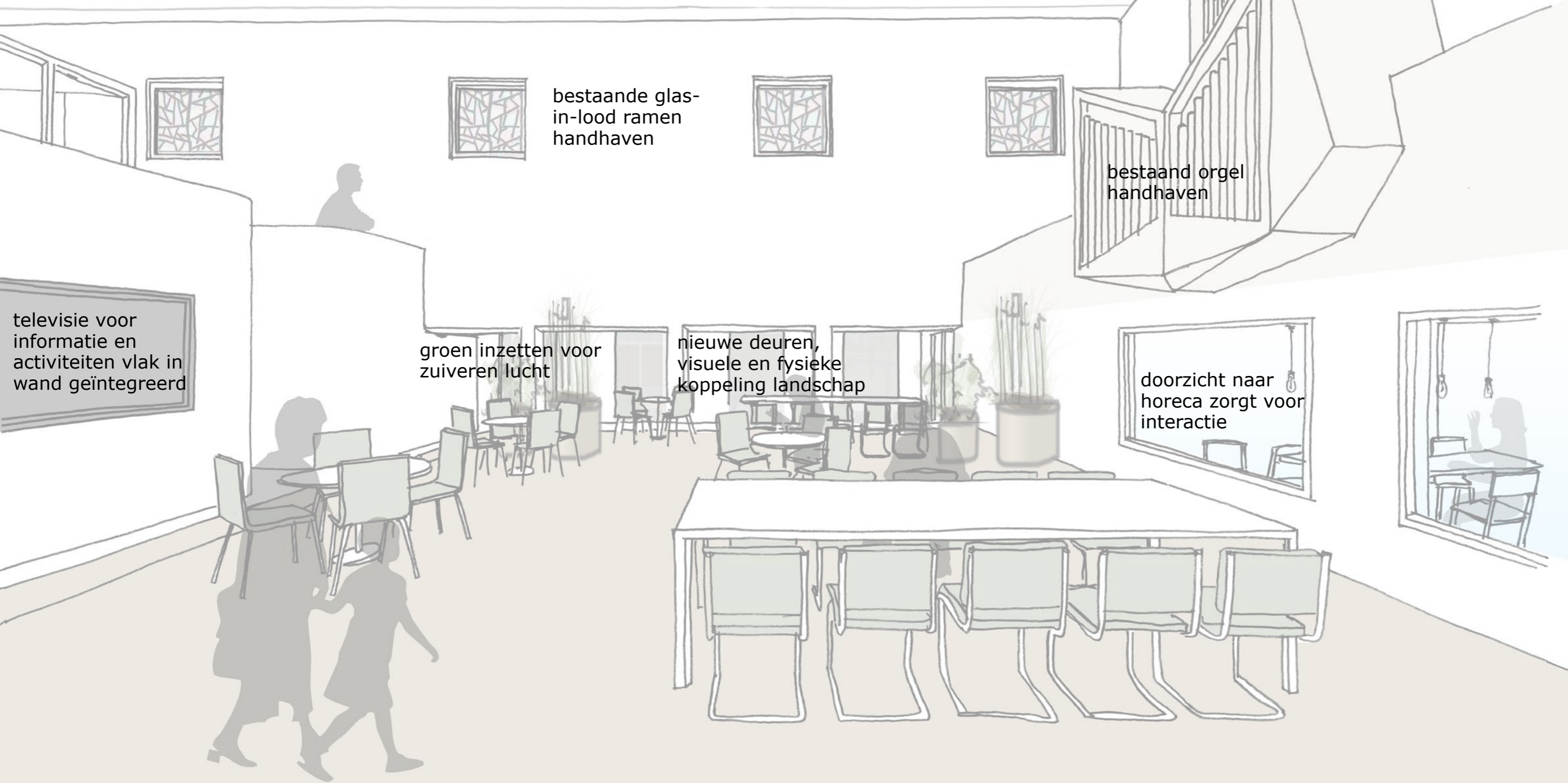
# STUDIE MOGELIJKE INPASSING PROGRAMMA IN KERK

## 3. multifunctionele ruimte



# STUDIE MOGELIJKE INPASSING PROGRAMMA IN KERK

## 3. multifunctionele ruimte | koppeling horeca, dubbelgebruik Cardia



bestaande glas-  
in-lood ramen  
handhaven

bestaand orgel  
handhaven

televisie voor  
informatie en  
activiteiten vlak in  
wand geïntegreerd

groen inzetten voor  
zuiveren lucht

nieuwe deuren,  
visuele en fysieke  
koppeling landschap

doorzicht naar  
horeca zorgt voor  
interactie

houten vloerafwerking  
voor huiselijk gevoel

# STUDIE MOGELIJKE INPASSING PROGRAMMA IN KERK

referenties



Zecc Architecten - KRO NCRV huisvesting multifunctionele ruimte



Zecc Architecten - Woonkerk XL ruimtelijkheid kerk



leestafel nodigt uit tot interactie



groen inzetten voor zuiveren lucht



Zecc Architecten - Woonkapel, bestaand orgel opgenomen in nieuwe gebruiksfunctie

# STUDIE MOGELIJKE INPASSING PROGRAMMA IN KERK

## 4. overzicht





# STUDIE MOGELIJKE INPASSING PROGRAMMA IN KERK

## 4. overzicht

plafond bovenzijde voorzien van akoestische isolatie

bestaand orgel handhaven

bestaande glas-in-lood ramen

twee vergaderruimten 10 personen met elkaar te koppelen in kas t.b.v. ruimtelijkheid kerk

flexwerkplekken

apotheek uitgifte

balie doktersassistent afsluitbaar

trap naar 1e verdieping

BALIE 1

BALIE 2

flexwerkplekken

wachtruimte

kinder-  
speelhoek

bestaande podium  
achterwand  
handhaven

vloer voorzien van vloerverwarming

balustrade met fijn akoestisch stucwerk

folders

zit- en  
kastmeubel

