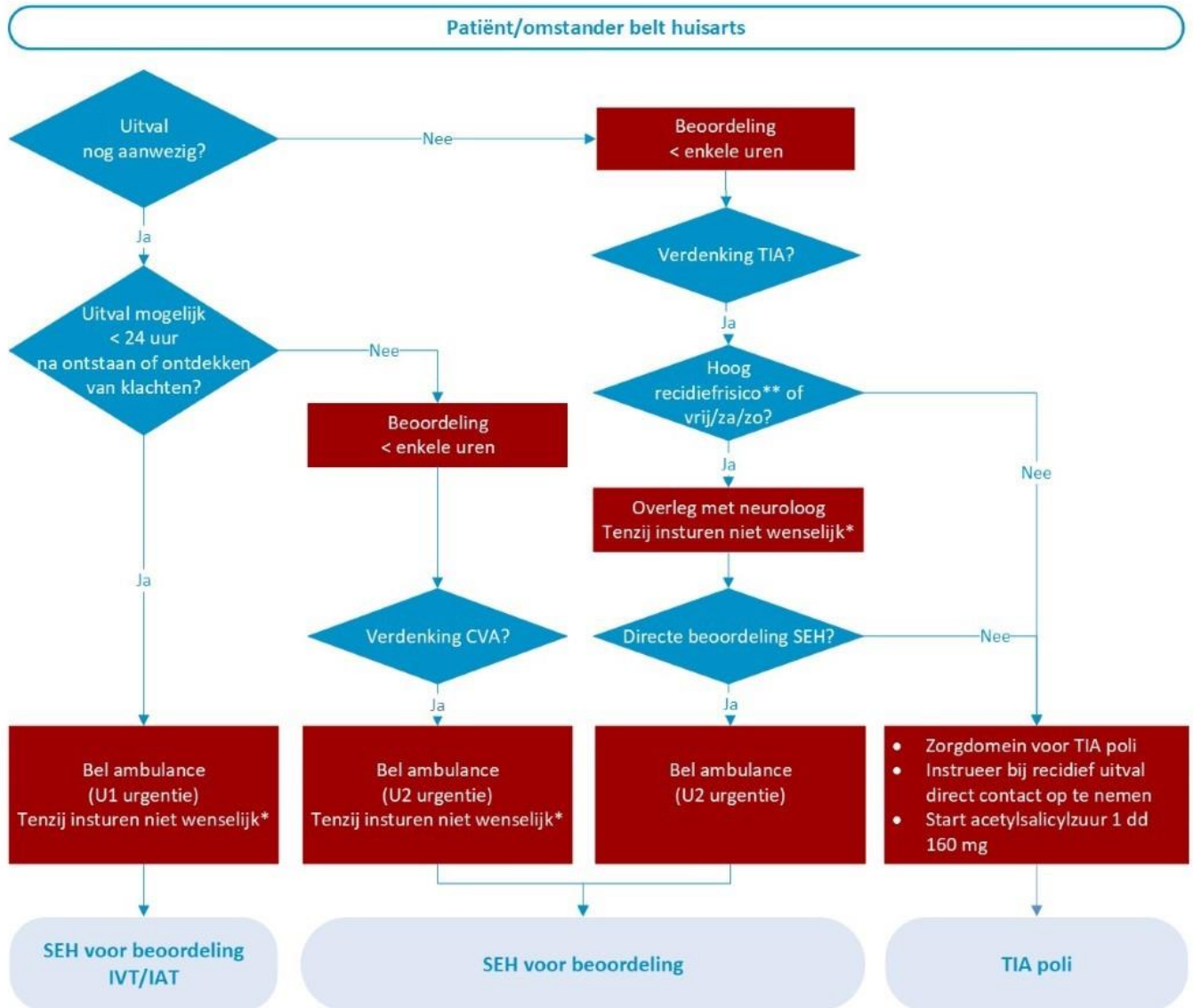


Tabel 1. Samenvattingschema: verdenking CVA/TIA



*** infauste prognose of verzoek patiënt/mantelzorg**

- Inventariseer of er voldoende verzorgingsmogelijkheden zijn om de patiënt thuis te verzorgen
- Beoordeel de slikfunctie voordat de patiënt iets eet of drinkt
- Start, afhankelijk van de prognose van de patiënt secundaire preventie en revalidatie

**** afweging risico op herseninfarct (Amarenco et al, NEJM 2016)**

meerdere TIAs of ≥ 3 punten op:

> 60 jaar	1	uitval >60 min	2
syst>140 of diast>90	1	uitval 10-59 min	1
halfzijdige zwakte	2	diabetes	1
taalstoornis zonder zwakte	1		

Patiënt/omstander belt direct een ambulance; bij aankomst uitval volledig hersteld

