

RENVOL

Wandopbouw: Omschrijving: (dikte volgens tekening en details)

	gevelmetselwerk volgens kleur- en materiaalstaat
	spouwisolatie volgens EPC rapportage
	HSB-wand volgens EPC rapportage
	lwg- en prefab betonwand volgens opgave constructeur
	kalckandsteen - walingblokken
	kalckandsteen - lijmblokken
	lichte scheidingwand - metaalstud (voorzet)wand
	zware en lichte celbetonwand
	woningsscheidende wand (tjw corridor en/of hal)

DISCLAIMER: In de uitvoeringsfase zal, omwille van uitvoeringstechnische redenen, definitief worden bepaald of een lichte scheidingwand wordt uitgevoerd in MS-stud of celbeton. Daarbij zal ten alle tijde de originele bouwtechnische- en brandwerende eis van de wand in acht worden gehouden.

Kozijnen / kozijnmerk:

binnenkozijnen:	buitenkozijnen:	kurststofkozijnen:
<ul style="list-style-type: none"> houten binnenkozijn in diverse uitvoeringen stalen binnenkozijn in diverse uitvoeringen 	<ul style="list-style-type: none"> indien geplaatst: toegang buitenruimte ≥ 2300mm "lage" onderdorpel indien geplaatst: toegang buitenruimte ≥ 2300mm "normale" onderdorpel 	<ul style="list-style-type: none"> indien geplaatst: toegang buitenruimte ≥ 2300mm "lage" onderdorpel indien geplaatst: toegang buitenruimte ≥ 2300mm "normale" onderdorpel
<ul style="list-style-type: none"> hoofdentree woningentree 	<ul style="list-style-type: none"> Aanulende kozijnopdringer: VD = vrijloopdranger KM = kleefmagneet KL = kaarlflezer 	<ul style="list-style-type: none"> KB = 21 dB (Kedichting drie-zijdig) KB = 28 dB (Kedichting rondom met dorpel)

voorzet: BU-K-803's* = Buitenkozijn, Kurststof, bouwdeel B, merk G3, g/spiegheid, brandwerend

Techniek en sanitair:

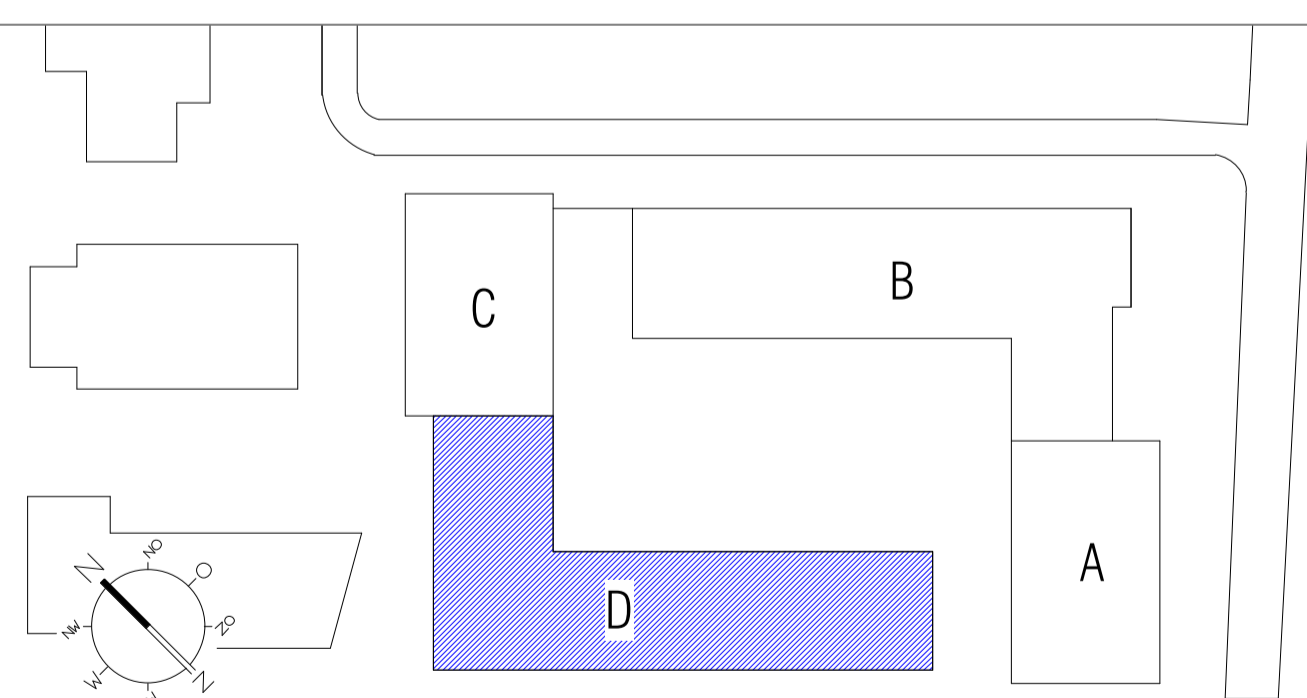
	warmterugwin unit		opstelplaats wasmachine/wasdroger		opstelplaats vloerverwarming (enkel met omkasting wanneer in hal/gang geplaatst)
--	-------------------	--	-----------------------------------	--	--

(brand)Veiligheid:

	lucht aangesloten op BMI		droge blusleiding met bouwdeelmarkering		noodverlichting vluchtweg rookmelder
	30 min. WRBBO		60 min. WRBBO		30 min. WRBBO + zelfsluitend
	30 min. WRBBO compartiment lijn		60 min. WRBBO compartiment lijn		30 min. WRBBO compartiment lijn

Regelgeving

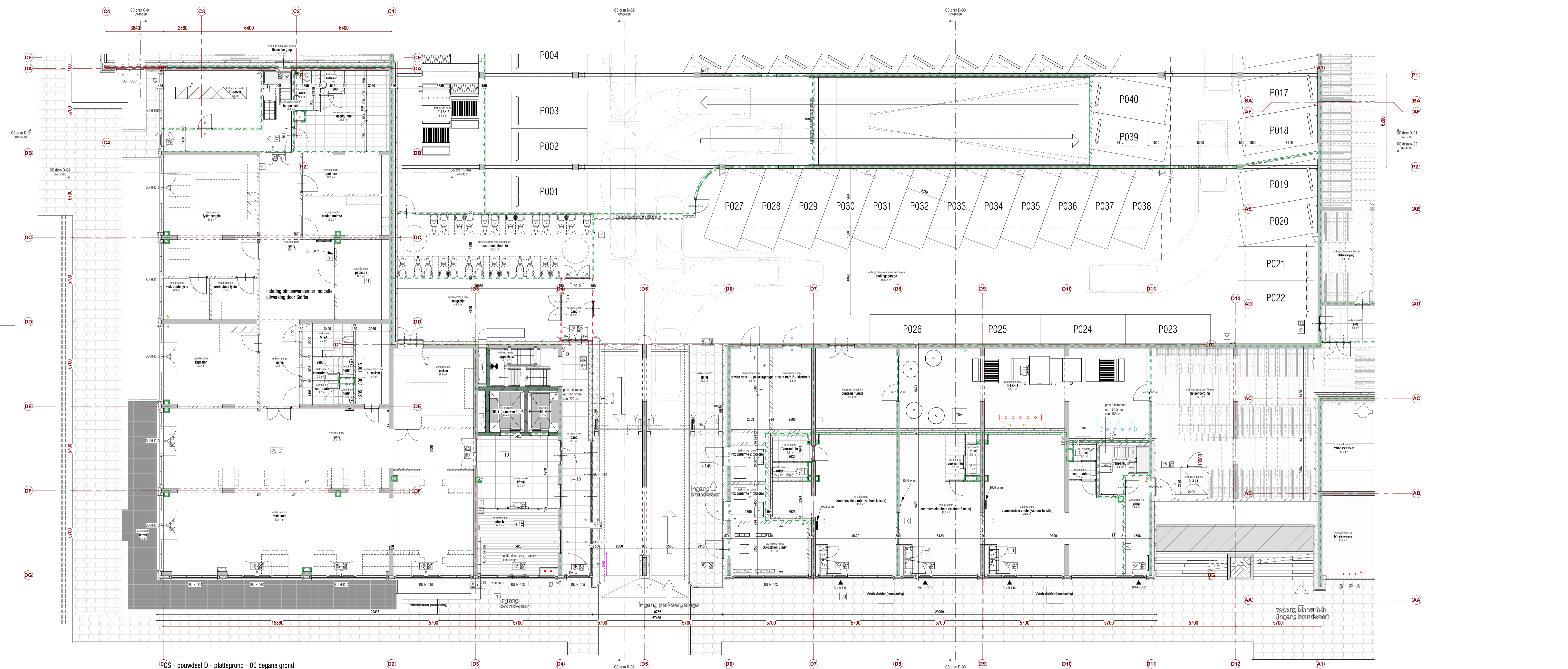
- ALGEMEEN**
- Voor brandveiligheidsconcept zie rapportage adviseur
 - Constructie volgens opgave constructeur
 - Isolatie volgens opgave constructeur
 - Gebruik van vluchtweg aanleiding zie rapportage brandveiligheidsconcept adviseur
 - Brandveiligheidsconcept volgens opgave constructeur
 - FMK / VVA volgens opgave installatieadviseur
 - Ontwerp volgens opgave constructeur
 - Schakelen uitvoeren volgens NEN 6083
 - Brandveiligheidsconcept volgens NEN 6083
 - Brandveiligheidsconcept volgens NEN 6083
 - Vrije hoogte verticulaire o.g. gebieden minimaal 2000mm
 - Totaal verticulaire o.g. gebieden minimaal 50% van het GO
 - Tappan volgens bouwbesluit, afsluiting volgens artikel 2.33 af. 10p
 - Minimale hoogte vloer en trap 2000mm
 - Vloerbedekkingen lange tappan voldoen aan Afdeling 2.3 van het Bouwbesluit 2012
 - Vloer- en trapbedekkingen volgens bouwbesluit
 - Lijsten volgens wettelijke eisen
 - Lijsten in rookvrije zones
 - Vlaaiet en paneelkruisen: sluitwerk en teugel vlg NEN EN 1125
 - Brandveiligheidsconcept volgens NEN EN 1171
 - Waterspanne materialen vloer, wand en plafond sanitaire ruimten vlg bouwbesluit, vloeren en wanden en plafond
 - Lucht- en waterdichtheid vochtwerend voorschriften van scheidingsconstructies vlg bouwbesluit
 - Intrusiebestendigheid vlg bouwbesluit, NEN 586 en 5096
- BEWAKINGSGEVING**
- Volgens bouwbesluit 2012
- VRIJE DOORGANG**
- Algemeen vlg bouwbesluit van ten minste 800mm en ten minste 2300mm vrije hoogte
- Toppas: vloer 300mm x 2000mm (vloerpad met 1500mm x 2000mm vrije hoogte)
- ELEKTRA**
- Volgens NEN 1010
- ENERGIEPRESTATIE**
- Uitgangspunt: R-waarden volgens Rapportage adviseur
- INBRAAKWERENDHEID**
- Deur: opzet en inbouw en daarmee te maken constructiebestanden in een scheidingsconstructie van een niet gemeenschappelijke ruimte die volgens NEN 6087 bestemd zijn voor deuren, vloeren en vglgms NEN 5096 bevestigingswerkzaamheden die voldoen aan de in de norm genoemde vereisten klasse 2.



26-02-2020 - installatie adviseur KVMC (RVT) aangepast door KOW d.d. 30-06-2022
 13-05-2022 - constructeur S3 (RVT) aangepast door KOW d.d. 30-06-2022
 ingeleide modellen / onderleggers

Wijziging	Datum	Omschrijving

Project: Lozerhof - Den Haag	Bouwdeel: bouwdeel D
Oprichting: STEBRU	Onderdeel: CS - bouwdeel D - begane grond
Formaat: A1+	Getekend: Geconroleerd: KOW
Schaal: 1:100	Projectfase: A-201611
	Contact: www.kow.nl
	Datum: 01-07-2022
	Tekeningnummer: OV-D-100



CS - bouwdeel D - plattegrond - 00 begane grond
 1:100